



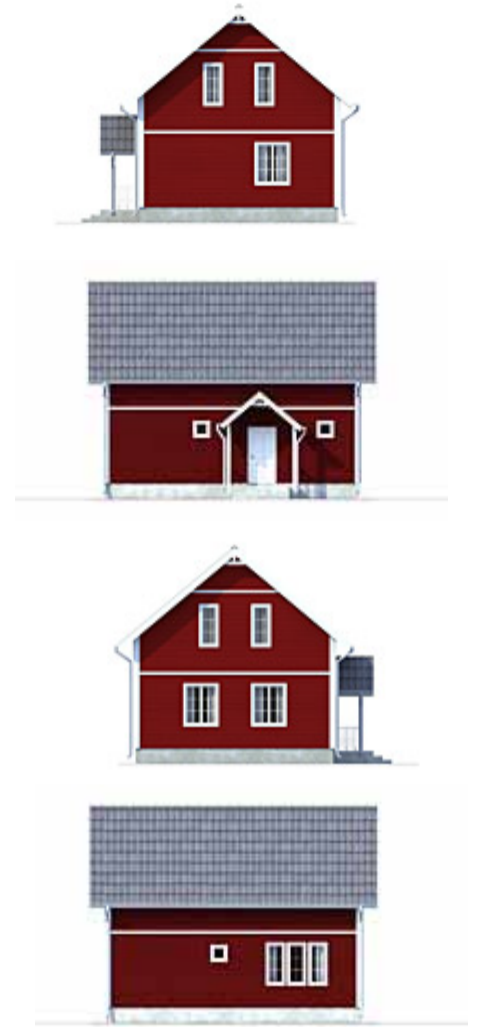
**FABHOUSE**  
ДОМА И КОТТЕДЖИ ЗАВОДСКОГО ИЗГОТОВЛЕНИЯ

FabHouse — это современные европейские дома и коттеджи, заводского изготовления. Все важнейшие элементы наших домов изготовлены в заводских условиях, что является залогом качества и надежности.

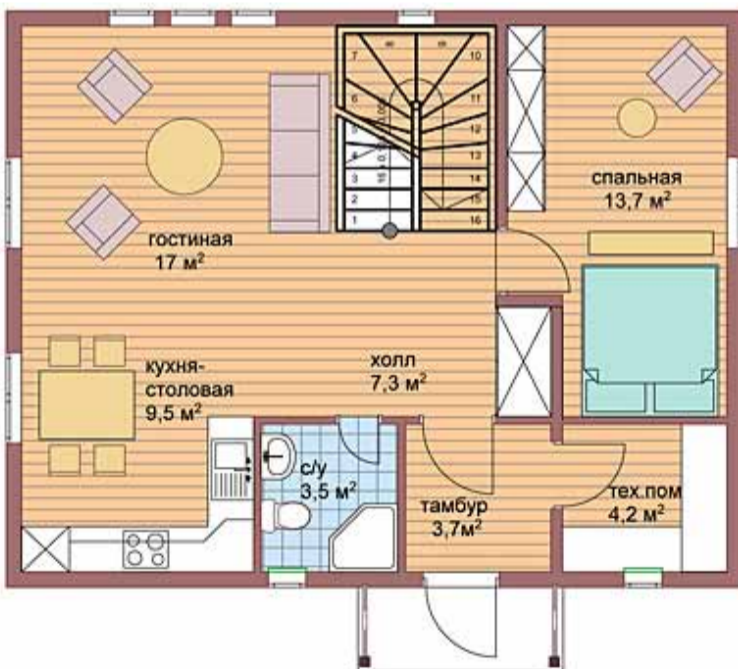
- НОВЫЕ ТЕХНОЛОГИИ
- ВЫСОКОЕ КАЧЕСТВО
- КОРОТКИЕ СРОКИ
- НАДЕЖНОСТЬ
- ТЕПЛО

## Серия домов «Практик»

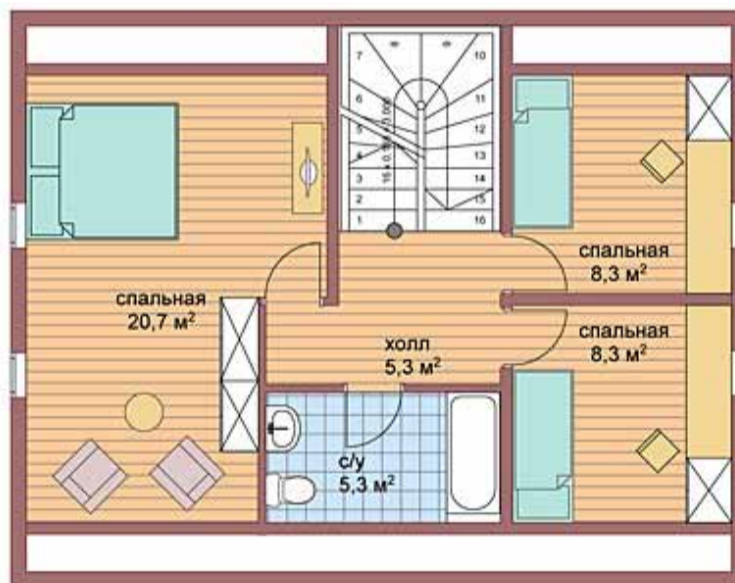
111 м<sup>2</sup>



### ПЛАН 1 ЭТАЖА



### ПЛАН 2 ЭТАЖА



### ПАРАМЕТРЫ ДОМА

РАСЧЕТНАЯ ПЛОЩАДЬ, М <sup>2</sup>	111
ЖИЛАЯ ПЛОЩАДЬ, М <sup>2</sup>	68
КОМНАТ ВСЕГО	5
СПАЛЬНИ	4
ВАННЫЕ	2
САУНА	ДА
ВХОДЫ	2
ГАРАЖ	НЕТ
БАЛКОН	НЕТ

### КОМПЛЕКТАЦИЯ «ПРАКТИК»

#### КАРКАС ДОМА

КАРКАС ДОМА ИЗГОТОВЛЕННЫЙ В ЗАВОДСКИХ УСЛОВИЯХ ПО ТЕХНОЛОГИИ MITEK ИЗ СУХОЙ СТРОГАНОЙ ДРЕВСИНЫ. БАЛКИ ПЕРЕКРЫТИЙ NASCOR, ЧЕРНОВОЙ ПОЛ OSB3 18 ММ.

#### УТЕПЛЕНИЕ

МИНЕРАЛЬНАЯ ВАТА PAROC, ТОЛЩИНА УТЕПЛЕНИЯ: СТЕНЫ 150 ММ, КРОВЛЯ 200 ММ, ПЕРЕКРЫТИЯ 100-200 ММ ВНУТРЕННИЕ ПЕРЕГОРОДКИ 100 ММ, ПАРОИЗОЛЯЦИЯ JUTAFOI

#### ВНЕШНЯЯ ОТДЕЛКА

ОТДЕЛКА КРОВЛИ МЕТАЛЛОЧЕРЕПИЦЕЙ GRANDLINE  
ОТДЕЛКА ФАСАДОВ ИМИТАЦИЯ БРУСА С ГРУНТОВОЙ МЕТАЛЛИЧЕСКАЯ ВОДОСТОЧНАЯ СИСТЕМА GRANDLINE

#### ОКНА/ДВЕРИ

ОКНА С ПВХ ПРОФИЛЕМ И ЭНЕРГОСБЕРЕГАЮЩИМ ПОКРЫТИЕМ  
МЕТАЛЛИЧЕСКИЕ УТЕПЛЕННЫЕ ВХОДНЫЕ ДВЕРИ  
ВНУТРЕННЯЯ СУХАЯ ОТДЕЛКА СТЕН - ГКЛ Кнауф 12,5 ММ

#### Монтаж дома

— МОНТАЖ ДОМОВ ОСУЩЕСТВЛЯЕТСЯ БЕЗ ПРИМЕНЕНИЯ СТРОИТЕЛЬНОЙ ТЕХНИКИ  
— ВЫПОЛНЯЕМ АДАПТАЦИЮ ПРОЕКТОВ ПО ТРЕБОВАНИЯМ ЗАКАЗЧИКА  
— РАЗРАБАТЫВАЕМ ИНДИВИДУАЛЬНЫЕ ПРОЕКТЫ, ГОСТИНИЦЫ, БУНГАЛО, БАНИ, ГАРАЖИ И ПРОЧИЕ МАЛОЭТАЖНЫЕ ПОСТРОЙКИ

#### Дополнительно предлагаем

— СИСТЕМЫ ОТОПЛЕНИЯ ДОМА  
— ОРГАНИЗАЦИЮ ВОДОСНАБЖЕНИЯ И КАНАЛИЗАЦИИ  
— СИСТЕМЫ ЭЛЕКТРОСНАБЖЕНИЯ И БЕЗОПАСНОСТИ ДОМА  
— ВНУТРЕННЮЮ ЧИСТОВУЮ ОТДЕЛКУ «ПОД КЛЮЧ»

Наш адрес:  
Москва, Дмитровское шоссе, 60

dom@fabhouse.ru  
www.fabhouse.ru

495 755-55-22